

- ASEMKAAVAAMERKINNÄT JA -MÄÄRÄYKSET:**
- AO** Erillispienalojen korttelialue.
  - VL** Lähivirkistysalue.
  - ET-2** Yhdyskuntateknistä huoltoja palvelevien rakennusten ja laitojen korttelialue, jolle saa rakentaa kerrosalaltaan enintään 20 m<sup>2</sup>:n suuruisen muuntamokorkeuden.
  - 3 m kaava-alueen rajan ulkopuolella oleva viiva.
  - Korttelin, korttelinosan ja alueen raja.
  - Osa-alueen raja.
  - Ohjeellinen alueen tai osa-alueen raja.
  - Ohjeellinen tontin/rakennuspaikan raja.
  - Poikkeaviiva osoittaa rajan sen puolen johon merkintä kohdistuu.
- LAHD**  
6280  
Ohjeellisen tontin numero.
- AUNANMUTKA**  
1600  
Rakennusoikeus kerrosalaneliömetreinä.
- 2500+V500  
Lukusarja, jossa ensimmäinen luku ilmoittaa sallitun asuinkerrosalan nelioimäärän ja toinen luku ainoastaan maanpäälliseksi autosuoja- ja taloustilaksi varattavan kerrosalan nelioimäärän.
- I Roomalainen numero osoittaa rakennuksen, rakennuksen tai sen osan suurimman sallitun kerrosluvun.
- V/II Ensimmäinen roomalainen numero osoittaa suurimman rakennus- alalla sallitun kerrosluvun ja toinen roomalainen numero rakennusala vähintään käytettävän kerrosluvun.
- r50% Rakennuksen ensimmäisessä, riitteeseen sijoituvassa kerroksessa saa enintään prosenttiluvun osoittaman määrän ylemmän kerroksen pinta-alasta käyttää kerrosalana luettavaksi tilaksi.
- Rakennusala.  
Rakennusala, jolle saa sijoittaa talousrakennuksen.  
Rakennuksen harjansuuntaa osoittava viiva.  
Ohjeellinen pienveneiden säilytykseen varattu alueen osa.  
Ajoyhteys.  
Tärkeänä lepäkoalueena säilytettävä alueen osa. Metsää tulee hoitaa lajin elinolosuhteet huomioiden.

**TAMPERE**

**ASEMKAAVA**  
Kaupunginosa: LAHDESJÄRVI (330)  
Korttelit nro: 6250 - 6288  
Katu-, virkistys-, erityis- ja vesialuetta.

**ASEMKAAVAN MUUTOS**  
Kaupunginosa: LAHDESJÄRVI (330)  
Katu- ja virkistysaluetta.

**ASEMKAAVALLA JA ASEMKAAVAN MUUTOKSELLA MUODOSTUU**  
Kaupunginosa: LAHDESJÄRVI (330)  
Korttelit nro: 6250 - 6288  
Katu-, virkistys-, erityis- ja vesialuetta.

**TONTTIJAOLLA MUODOSTUU**  
Kaupunginosa: LAHDESJÄRVI (330)  
Korttelit nro: 6250 - 6260, 6261/ 1-3, 6263 - 6265, 6278 - 6288

MUUTETAAN 19.5.1994 VAHVISTETTUA ASEMKAAVAA NRO 7233.  
MUUTETAAN 10.1.2001 HYVÄKSYTTYÄ ASEMKAAVAA NRO 7655.  
MUUTETAAN 19.4.2006 HYVÄKSYTTYÄ ASEMKAAVAA NRO 8071.  
MUUTETAAN 13.12.2006 HYVÄKSYTTYÄ ASEMKAAVAA NRO 8084 ja  
MUUTETAAN 17.1.2007 HYVÄKSYTTYÄ ASEMKAAVAA NRO 8026.

TÄHÄN ASEMKAAVAKARTTAAN LIITTYY ASEMKAAVAN SELOSTUS, POISTETTAVA ASEMKAAVAKARTTA, HAVAINNEPIIRROS JA RAKENTAMISTAPAOHJE.

1:1000

<b>KAUPUNKIYMPÄRISTÖN PALVELUALUE / PAIKKATIEDO</b>	
Asemakaavaehdotus perustuu pohjakarttaan, joka täyttää 1.1.2000 voimaan tuleen kaavoitusmittausasetuksen (1284/1999) vaatimukset.	4.9.2019
Tasokoordinaatti- / korkeusjärjestelmä ETRS-GK24 / N2000	
<b>KAUPUNKIYMPÄRISTÖN SUUNNITTELU / ASEMKAAVOITUS</b>	
Suunnittelija	MARJUT LUND-RAHKOLA, MILLA HILLI-LUKKARINEN
Piirtäjä	MVI
Pvm.	2.9.2019
Tark.	25.11.2019, 8.6.2020
Suunnittelijan yhteystiedot: yhtiös. osoite ja puhelinnumero	
MINIMO Arkkitehdit Oy Frisänmäentie 5 B 02600 Espoo	
puh. 041 431 8146 mikko@minimoarchitecture.com	
Työnumero	
P1	
Suunnittelun nimi, tulos, alkuperä ja päiväys	
Suunnittelun nimi, tulos, alkuperä ja päiväys	
Asemakaavakartta nro 8587 osa B	

**RAKENNUSOIKEUSLASKELMA**

**TONTTI 6:**

Rakennusoikeus:  
- asuntokerrosalaa 190 m<sup>2</sup>  
- autosuoja- ja taloustilaa 30 m<sup>2</sup>  
Yht. 220 m<sup>2</sup>

Käytetty kerrosala (kokonaisala):  
- 1.krs 100 k-m<sup>2</sup>  
- 2.krs 101 k-m<sup>2</sup>  
- autosuoja 32 k-m<sup>2</sup>  
Yht. 233 k-m<sup>2</sup>

Käytetty kerrosala (rakennusoikeudellinen = laskettuna 250mm:n ulkoseinäpaksuuden mukaan):  
- 1.krs 91 k-m<sup>2</sup>  
- 2.krs 97 k-m<sup>2</sup>  
- autosuoja 30 k-m<sup>2</sup>  
- erill. tn-tila 5 (MRL 115§)  
Yht. 188+30+5 k-m<sup>2</sup>

Huoneistoala:  
- 1.krs 82 hum<sup>2</sup>  
- 2.krs 86 hum<sup>2</sup>  
Yht. 168 hum<sup>2</sup>

Rakennusoikeuden ylitys: -

Tilavuus yhteensä xxx m<sup>3</sup>

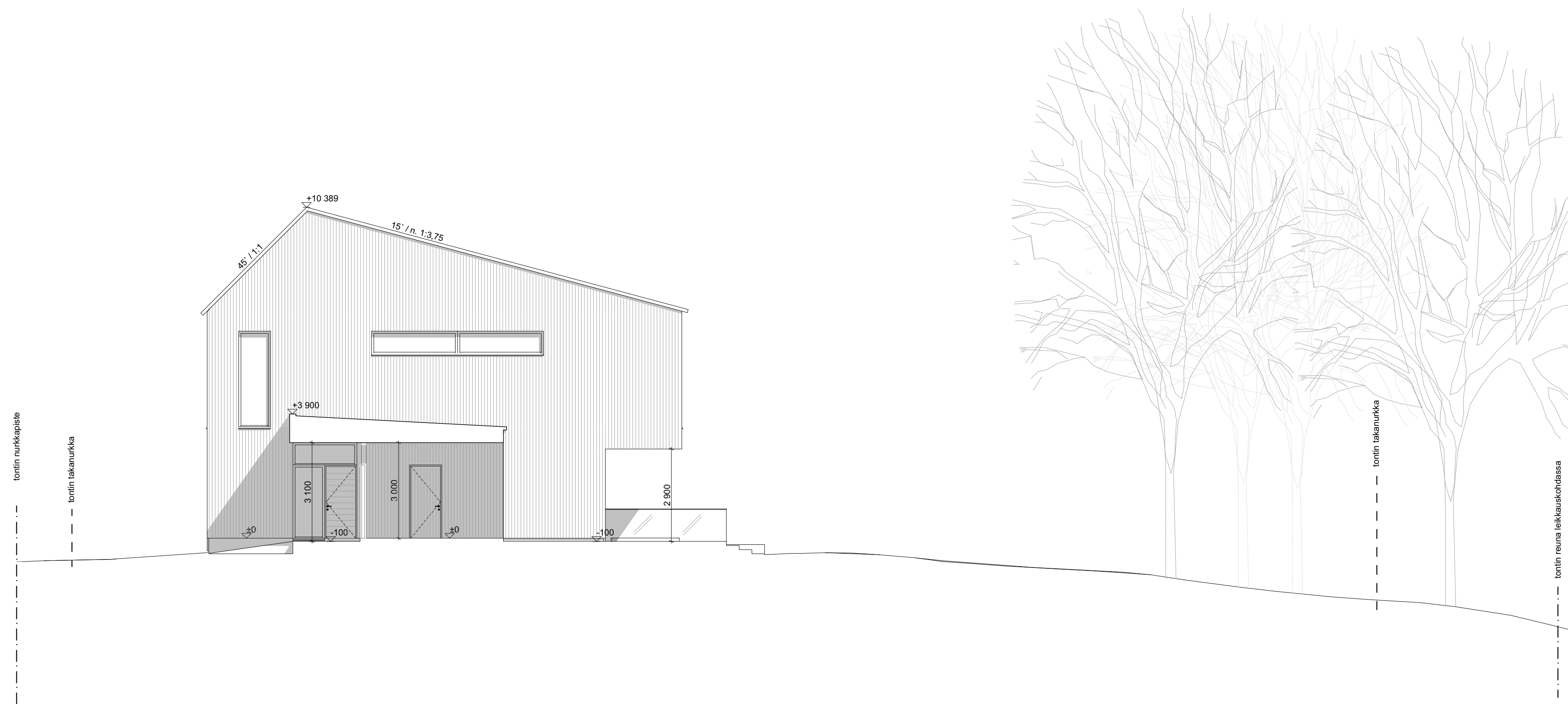
Rakennusten paloluokka: P3

Käytetty korkeusjärjestelmä N2000

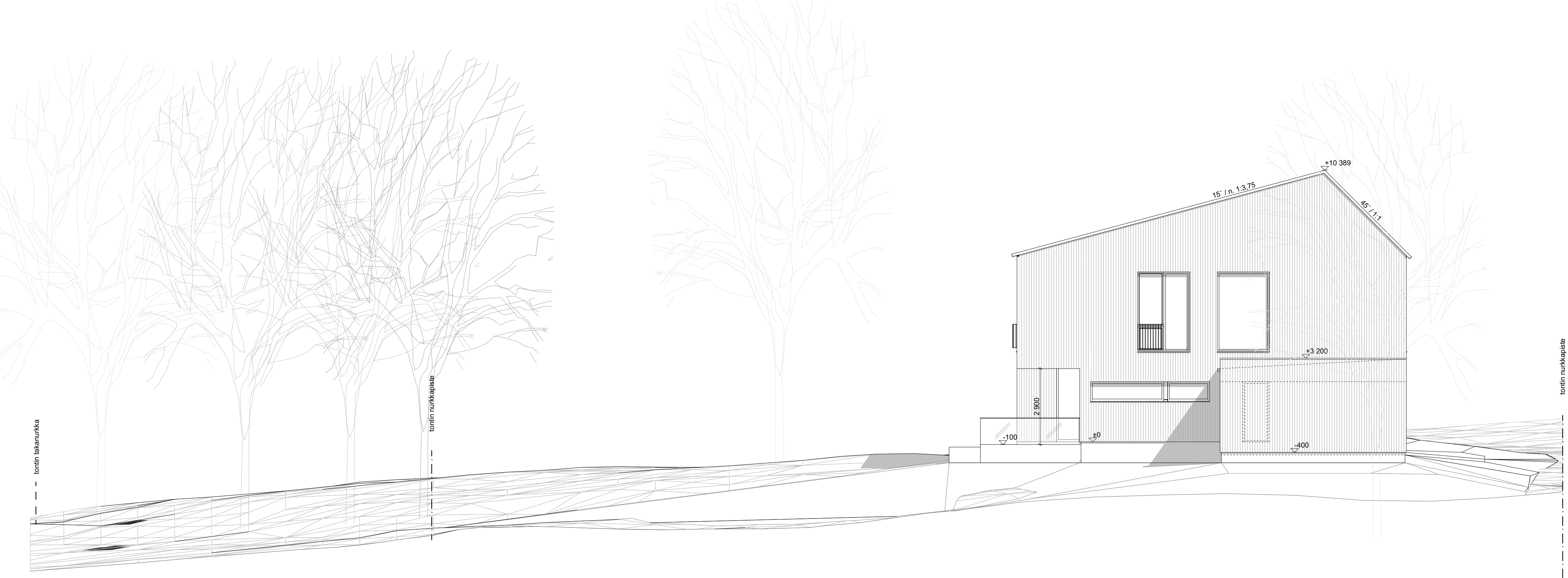
Rakennusten sijainnin ja perustamistavan perusteluna maiseman luonnonmukaisuuden säilyttäminen

Kaupunginosa/Kylä Lahdesjärvi / 330	Korttelit/Tila 6279	Tontti/Rero 6	Viranomaisten merkintä
Rakennuksen numero/Rakennustunnus			
Rakennusomienpide Uudisrakennus	Piirustelija Pääpiirustus	Juokseva nro	
Rakennuskohde KALAMAJAT Kalamajankatu 20 33870 Tampere	Piirustuksen sisältö ASEMAPIIRUSTUS_	Mittakaava	1:200
Suunnittelijan yhteystiedot: yhtiös. osoite ja puhelinnumero MINIMO Arkkitehdit Oy Frisänmäentie 5 B 02600 Espoo	Työnumero P1	Piirustuksen tunnus	Muutos
Vestullinen suunnittelija: nimi, tulos, alkuperä ja päiväys	Suunnittelun nimi, tulos, alkuperä ja päiväys	Tiedosto	
Mikko Nisslä, Arkkitehti SAFA	19.12.2024	AR	KALAMAJAT 101224.pln





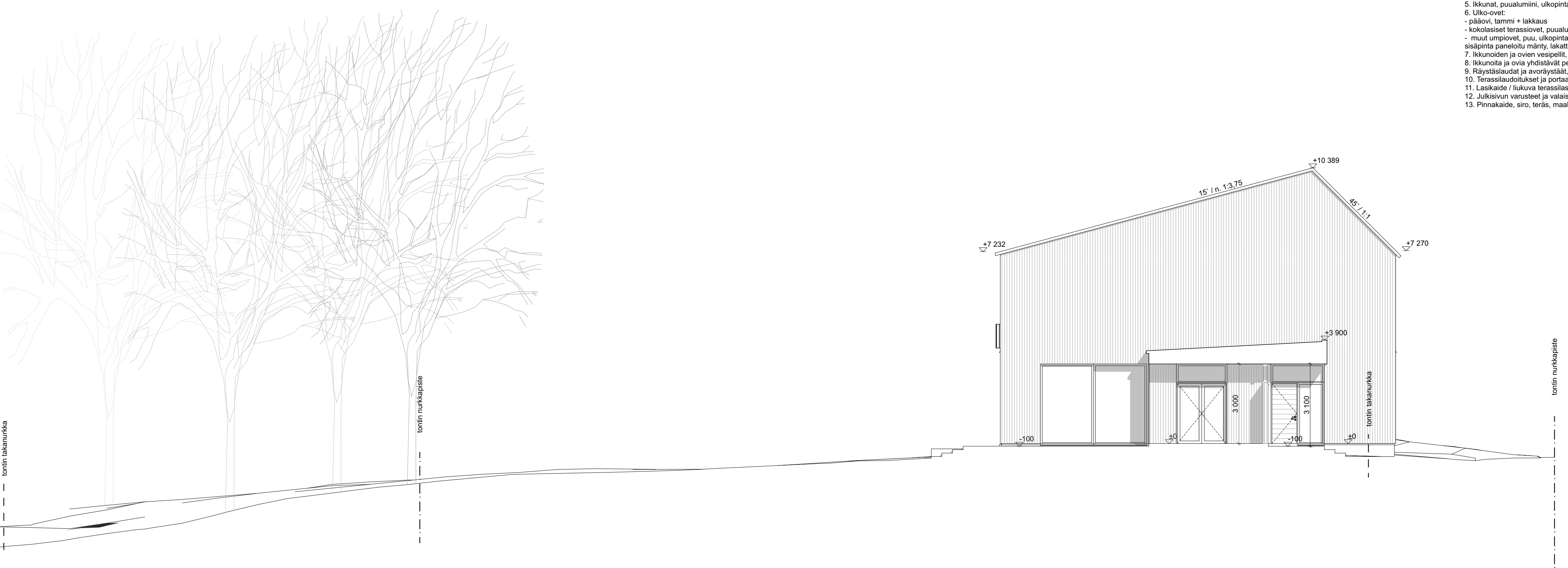
TONTTI 6 LOUNAASEEN



TONTTI 6 KOILLISEEN

**JULKISIVUMATERIAALIT JA -VÄRIT**

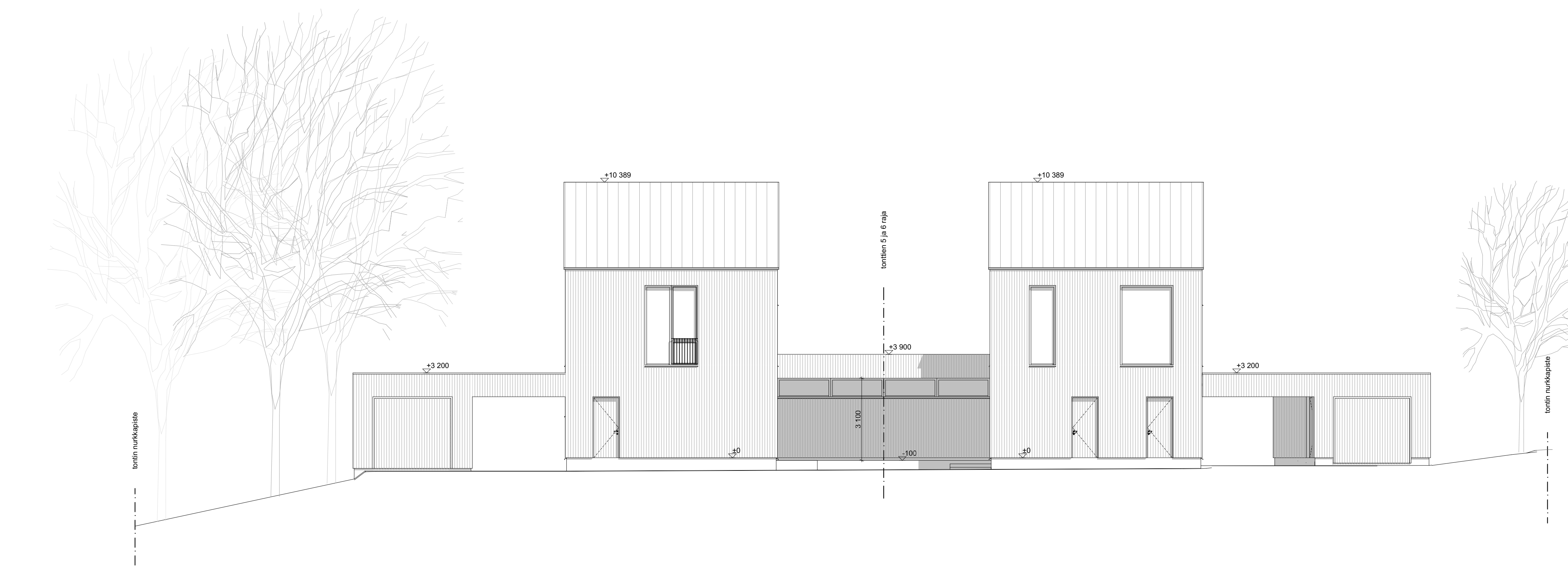
1. Lakkosivumateriaali, maalattu peruskorjamaalilla R033, musta. (toimituskielto katekivi, huopapeltu, ruusu)
2. Sikariitti, kylväyspeltu, sinkkikattotäpli ja korjennetusta R033, musta
3. Kallasteen oikokivi, tontinosaajien, kallehien kullatun päällysteen, silyä Tikuria 50x40, musta
4. Hirsipalkit, kirkas, musta, korjennetusta (toimituskielto), on maalattuna mustalla tervillä väliainetierassa
5. Sikariitti, puukorut, ulkopuolelta, musta, musta pinnalla määrittely
6. Sikariitti
7. Sikariitti, kivi - lakkaus
8. Sikariitti, kivi - lakkaus
9. Sikariitti, kivi - lakkaus
10. Sikariitti, kivi - lakkaus
11. Sikariitti, kivi - lakkaus
12. Sikariitti, kivi - lakkaus
13. Pinnatusta, sily, kivi, maalattu, musta



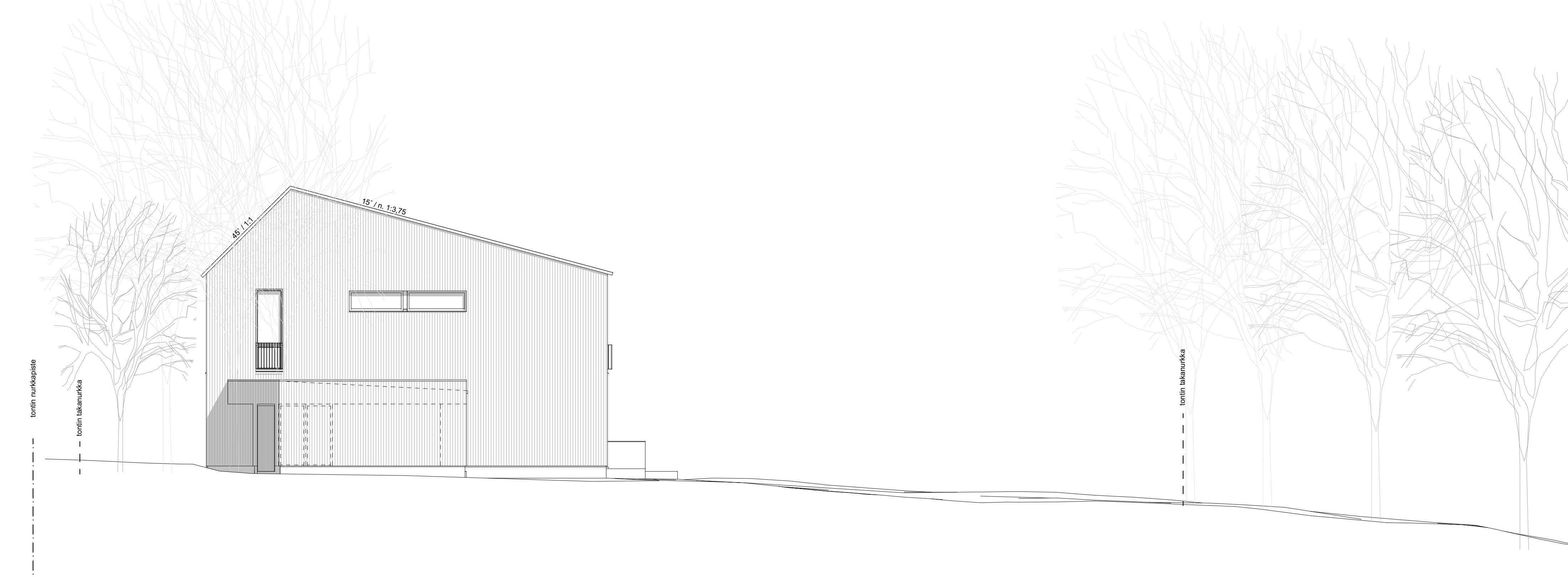
TONTTI 5 KOILLISEEN



KAAKKOON



LUOTEeseen



TONTTI 5 LOUNAASEEN

Kalajoentie 10 Lahdesjärvi / 330	Korttelin 6279	Tonttien 6	Yhtymän merkintä
Rakennuksen numero/Rakennustyyppi	Projektin numero	Luonnoksen numero	Julkaisun numero
Rakennus KALAMAJAT Kalajoki 20 33870 Tampere	Projektin nimi JULKISIVUT	Luonnoksen nimi JULKISIVUT	Mittakaava 1:100
Suunnittelun MINIMO Arkkitehti Oy Pöytäkatu 5 B 02600 Espoo	puh. 041 431 8146 mikko@minimoarchitecture.com	Tekijät Suunnittelu AR	Projektin nimi AR004-01
Yhteistyökumppanit Mikko Nisälä, Ankkilehti SAFA	14.02.2025	AR	KALAMAJAT 101224.pjn